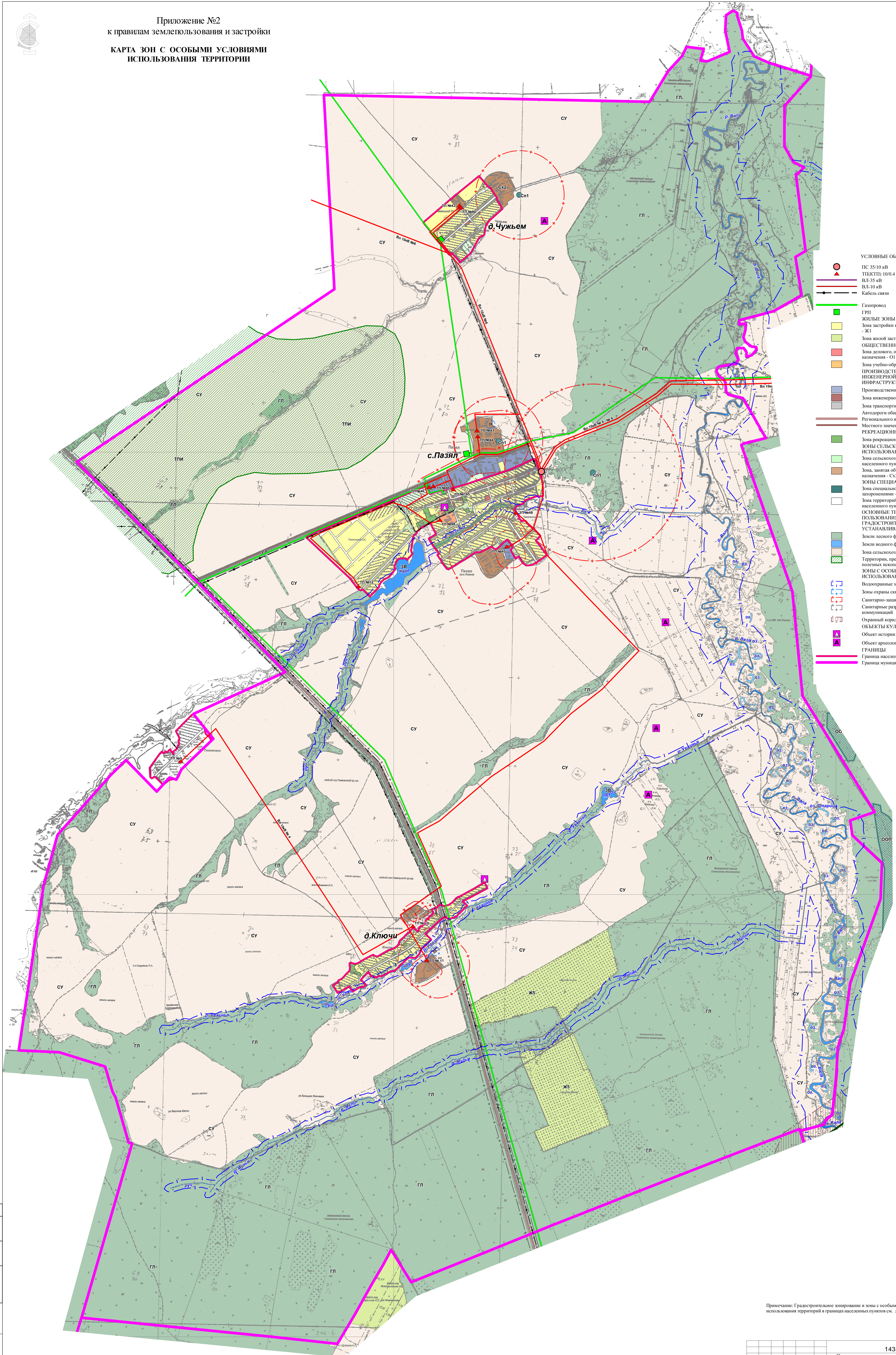


Приложение №2
к правилам землепользования и застройки
КАРТА ЗОН С ОСОБЫМИ УСЛОВИЯМИ
ИСПОЛЬЗОВАНИЯ ТЕРРИТОРИИ



- УСЛОВНЫЕ ОБОЗНАЧЕНИЯ
- ПС 35/10 кВ
 - ТП(КТП) 10/0,4 кВ
 - ВЛ-35 кВ
 - ВЛ-10 кВ
 - Кабель связи
 - Газопровод
 - ГРП
 - ЖИЛЫЕ ЗОНЫ
 - Зона застройки индивидуальными жилыми домами - Ж1
 - Зона жилой застройки сезонного проживания - Ж5
 - ОБЩЕСТВЕННО-ДЕЛОВЫЕ ЗОНЫ
 - Зона делового, общественного и коммерческого назначения - О1
 - Зона учебно-образовательного назначения - О4
 - ПРОИЗВОДСТВЕННЫЕ ЗОНЫ, ЗОНЫ ИНЖЕНЕРНОЙ И ТРАНСПОРТНОЙ ИНФРАСТРУКТУРЫ
 - Промышленная зона - П1
 - Зона инженерной инфраструктуры - И
 - Зона транспортной инфраструктуры - Т
 - Автодороги общего пользования
 - Регионального или межмуниципального значения
 - Местного значения
 - РЕКРЕАЦИОННЫЕ ЗОНЫ
 - Зона рекреационного назначения - Р
 - ЗОНА СЕЛЬСКОХОЗЯЙСТВЕННОГО ИСПОЛЬЗОВАНИЯ
 - Зона сельскохозяйственных угодий (в границах населенного пункта) - Сх1
 - Зона, занятая объектами сельскохозяйственного назначения - Сх2
 - ЗОНА СПЕЦИАЛЬНОГО НАЗНАЧЕНИЯ
 - Зона специального назначения, связанная с захоронениями - Сп1
 - Зона территорий общего пользования (в границах населенного пункта) - ТОП
 - ОКСИОВЫЕ ТЕРРИТОРИИ ОБЩЕГО ПОЛЬЗОВАНИЯ И ЗЕМЛИ, ДЛЯ КОТОРЫХ ГРАДОСТРОИТЕЛЬНЫЕ РЕГЛАМЕНТЫ НЕ УСТАНАВЛИВАЮТСЯ
 - Земли лесного фонда - ГЛ
 - Земли водного фонда - ЗВ
 - Зона сельскохозяйственных угодий - СУ
 - Территории, предоставленные для добычи полезных ископаемых - ТПИ
 - ЗОНА С ОСОБЫМИ УСЛОВИЯМИ ИСПОЛЬЗОВАНИЯ ТЕРРИТОРИИ
 - Водоохранная зона
 - Зоны охраны свалки
 - Санитарно-защитные зоны
 - Санитарные разрывы от транспортных коммуникаций
 - Охранный коридор инженерных коммуникаций
 - ОБЪЕКТЫ КУЛЬТУРНОГО НАСЛЕДИЯ
 - Объект истории
 - Объект археологии
 - ГРАНИЦЫ
 - Граница населенного пункта
 - Граница муниципального образования

Примечание: Градостроительное зонирование и зоны с особыми условиями использования территорий в границах населенных пунктов см. л.1 и л.2

М 1:14000

						14333-ПЗЗ		
						Правила землепользования и застройки муниципального образования «Пазырский» Можгинского района Удмуртской Республики		
Имя	Фамилия	Звание	№ документа	Подпись	Дата	Страница	Лист	Листов
ГАП	Кузнецова					П	3	3
ГВП	Перинов							

Карта зон с особыми условиями использования территории

© 2014
Иркутский институт архитектуры и градостроительства